

ROSICHEF

Signature

9000

LE DESIGN
Allié à la
PERFORMANCE



ROSINOX
Grandes Cuisines

ZAC Beaulieu
rue Marcel Dassault - CS 10026
18020 BOURGES Cedex FRANCE

Tél. : +33 (0)2 48 70 28 28 – Fax +33 (0)2 48 70 84 26
E-mail : rosinox@rosinox.com
Site internet : www.rosinox.com

Rosinox est une société de



ROSINOX
Grandes Cuisines



PERFORMANCE EN CUISINE



ROSINOX construit avec passion des appareils de cuisson pour les grandes cuisines professionnelles. Son savoir-faire, bâti sur une longue tradition et sur une expérience centenaire, permet de produire des appareils d'une très haute performance qui donnent la possibilité d'exprimer parfaitement votre talent en cuisine.

ROSINOX 
Grandes Cuisines

TRADITION ET QUALITÉ

*" Une cuisine bien aménagée
aide à prendre plaisir à cuisiner "*

À quelques kilomètres du centre de la France, aux portes de la magnifique ville médiévale de Bourges, nous continuons notre tradition d'excellence et de savoir-faire dans le domaine des grandes cuisines professionnelles.

Nos appareils de cuisson naissent aujourd'hui dans une nouvelle usine pensée, voulue et créée pour perpétuer, avec modernité, la tradition de la grande cuisine française et de toutes les cuisines du monde qui aiment la qualité et l'extraordinaire.

Depuis plus d'un siècle, vous pouvez compter sur nous et les performances de nos appareils, vos partenaires pour une cuisine de confiance.



POLYVALENCE EN CUISINE

" Pouvoir choisir et aménager la cuisine dans laquelle on travaille permet d'y mettre tous nos rêves et toutes nos perspectives "



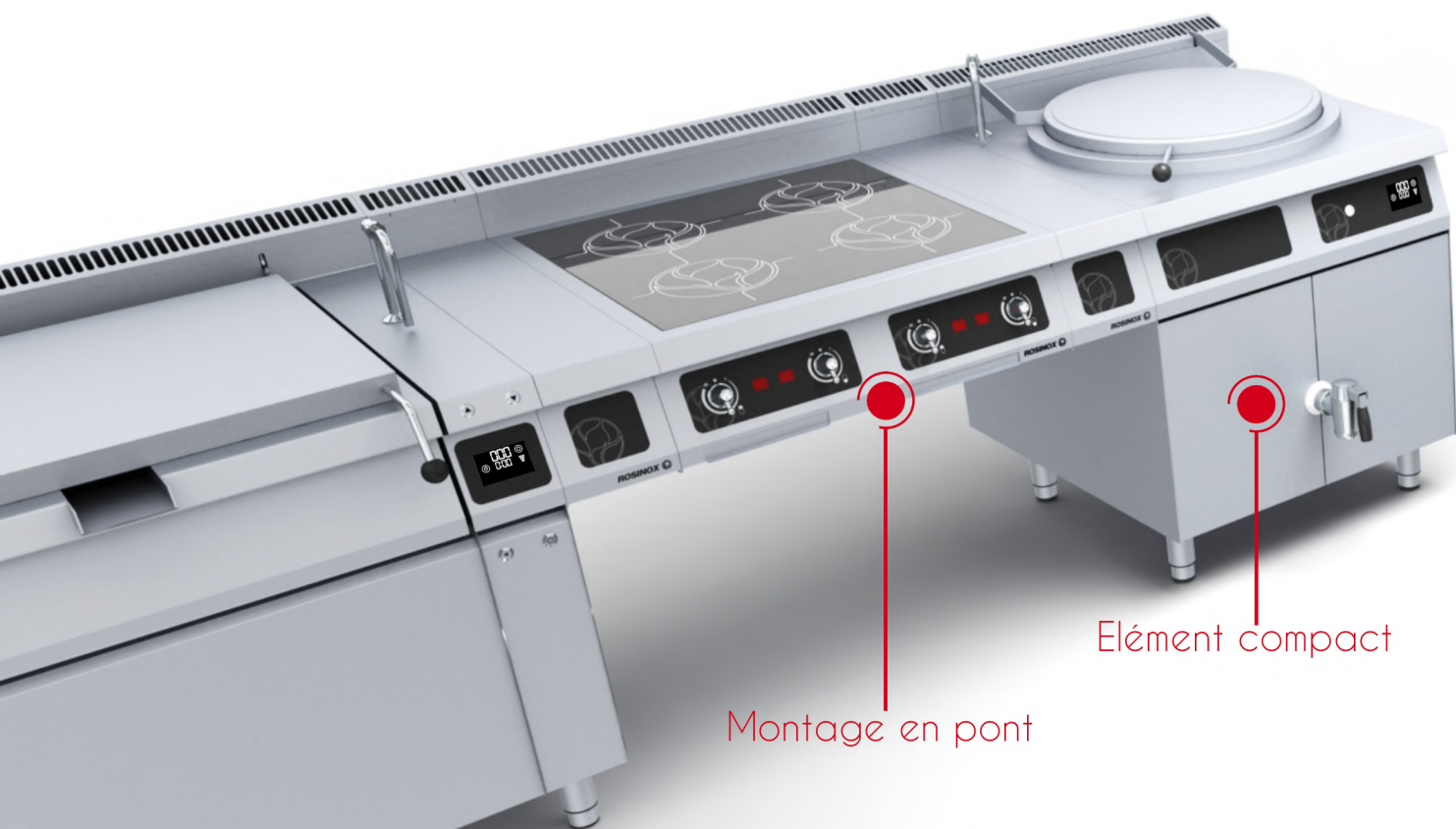
Afin de répondre à la demande de tous les restaurants, hôtels et collectivités, nous avons conçu, sur la base d'une gamme reconnue qu'est la ROSICHEF, une nouvelle ligne d'appareils de cuisson alliant innovation, modularité et design : la **ROSICHEF SIGNATURE 900**

La fiabilité, la robustesse et la puissance de cette gamme, mêlées aux différentes innovations technologiques font de la **ROSICHEF SIGNATURE 900**, le parfait allié pour exprimer votre art culinaire de manière **authentique** et **exclusive**.

MODULARITÉ ET ADAPTABILITÉ

" La conception de la cuisine est aussi importante que la qualité des ingrédients "

Gamme développée
en partenariat
avec un **ergonome** 



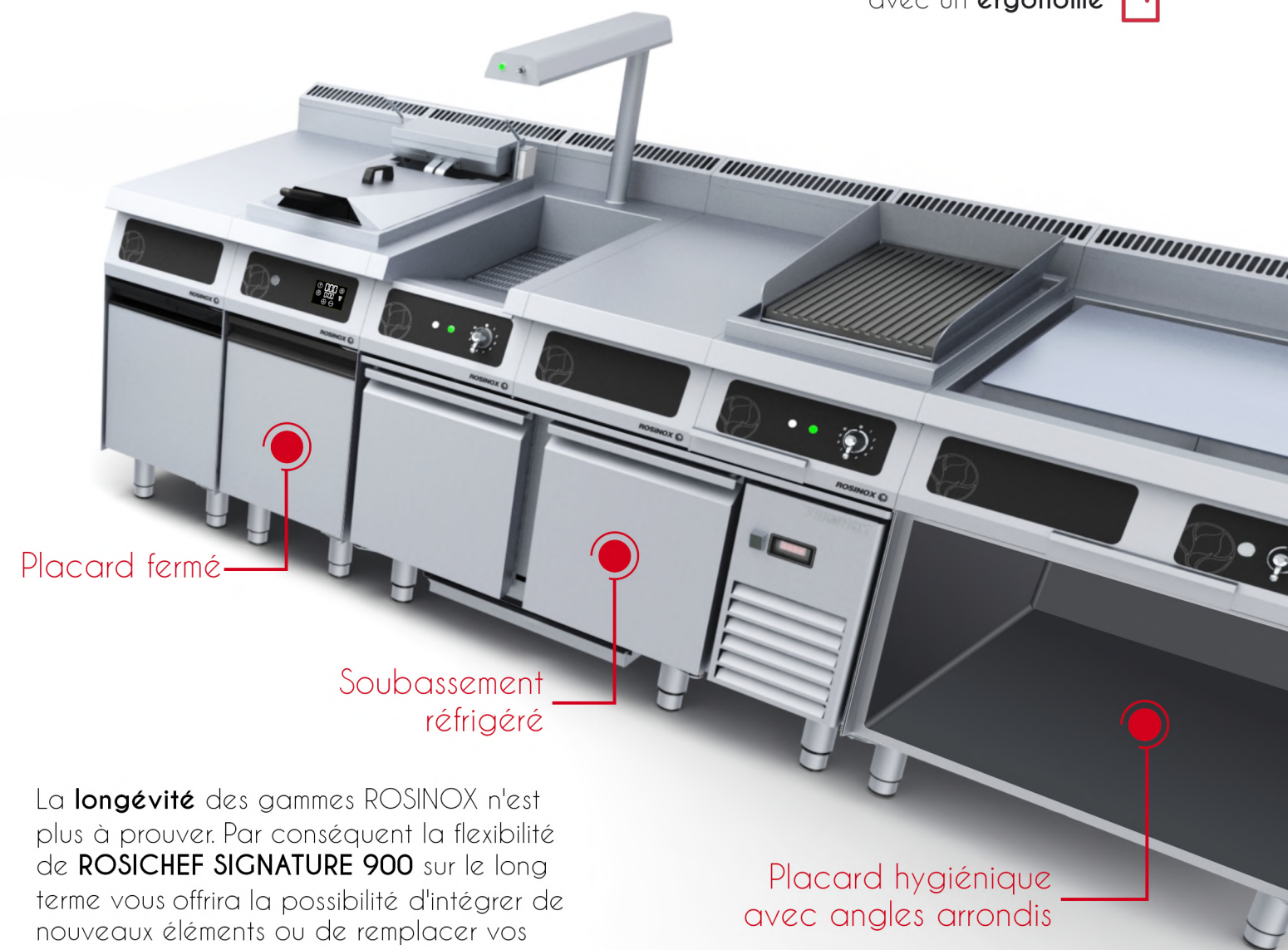
Montage en pont

Élément compact

ROSICHEF SIGNATURE 900 a été conçue afin de vous offrir la plus grande liberté de choix dans la création de votre cuisine.

Gamme extrêmement **large** et **complète**, elle offre une modularité qui permet différents types de montage: sur pieds, sur socle, en pont, à poser sur soubassements réfrigérés.

Que vous privilégiez le gaz ou bien l'électricité, **ROSICHEF SIGNATURE 900** s'adapte parfaitement pour vous offrir une cuisine répondant à vos besoins.



Placard fermé

Soubassement réfrigéré

Placard hygiénique avec angles arrondis

La **longévité** des gammes ROSINOX n'est plus à prouver. Par conséquent la flexibilité de **ROSICHEF SIGNATURE 900** sur le long terme vous offrira la possibilité d'intégrer de nouveaux éléments ou de remplacer vos appareils, même plusieurs années après l'installation initiale.

De plus, cette gamme s'adaptera à chaque **cuisine du monde** ainsi qu'à leurs **traditions gastronomiques** par le biais de l'éventail d'appareils qu'elle propose. **Modularité** et **Adaptabilité**.

CONFORT ET EFFICIENCE



Entièrement réalisée dans notre usine, de la conception à la construction, **ROSICHEF SIGNATURE 900** vise un maximum d'ergonomie tant pour **l'utilisateur** que pour le **technicien**.



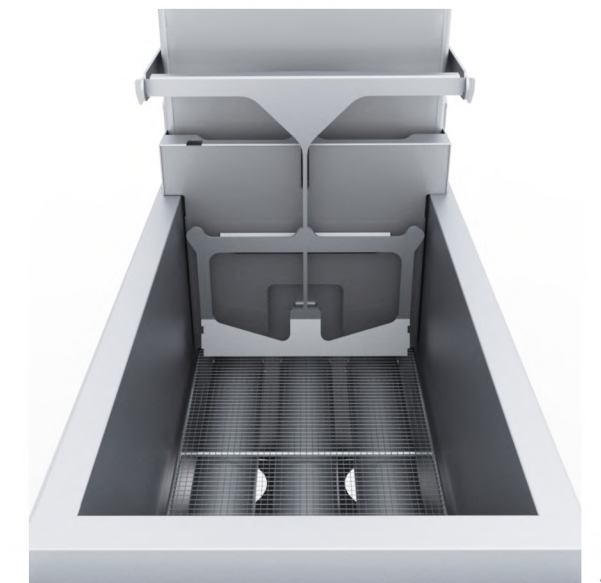
Côté **utilisateur**, l'ajustage des éléments de cuisson "bord à bord", sans vis apparentes, offre un plan de travail homogène, lisse et agréable au toucher qui assure un **nettoyage rapide et efficace**.

La fabrication des soubassements vise aussi à une simplification des tâches récurrentes grâce à ses **angles intérieurs arrondis**.



Côté **technicien**, tout est mis en oeuvre pour simplifier au maximum la maintenance de nos appareils.

C'est pourquoi cette gamme est dotée d'un **accès technique en façade** facilitant toute action technique.



1 Commandes par **écran tactile**

Un seul modèle de carte électronique pour tous les appareils équipés de cette interface

2 Bandeau **ergonomique**

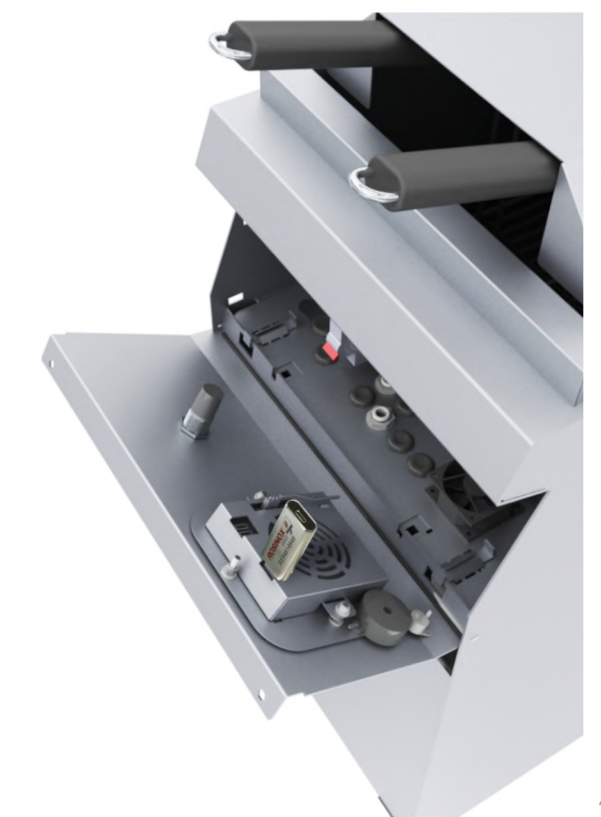
avec commandes en retrait

3 Relevage automatique **optimisé**

des paniers de friteuses et cuiseurs à pâtes participant à la lutte contre les troubles musculosquelettiques

4 Accessibilité des organes techniques **en façade**

Facilitant grandement la maintenance de nos appareils et permettant la mise à jour des soft par clef USB multi-support (Smartphones, tablettes, PC)



ROSICHEF SIGNATURE 900 est l'accord entre le savoir-faire hérité d'une longue tradition, et les nouvelles technologies ne cessant de faire évoluer notre manière de vivre, afin de rendre plus **efficace** et **confortable** chaque instant passé en cuisine.

PERFORMANCE ET OPTIMISATION

En plein coup de feu, les chefs ont besoin **d'efficacité**. C'est pour cela que ROSINOX a attaché une grande importance à développer des appareils **performants** et **polyvalents**, participant à gagner un temps considérable en cuisine et ainsi, **optimiser** son activité.

OPTIMA
0% 50% 100%

La plancha **OPTIMA 100%** est l'exemple même d'appareil alliant **optimisation** et **performance**.

320°C en 3 min 45
100% de surface de chauffe
Précision au degré près
Confort d'utilisation
Réactivité instantanée
Régulation auto-adaptative



Nouvelle sauteuse 60 dm²

Cuve affleurante
Commande par écran tactile
Cuve profondeur 250 mm
Couvercle doublé et équilibré
Corps de chauffe solidaire à la cuve lors du basculement
Coupure de chauffe au basculement
Modèles gaz ou électrique
Basculement électrique et ergonomique de la cuve participant à la lutte contre les troubles musculosquelettiques



Optimisation de nos cuiseurs à pâtes

Dispositif anti-emulsion
Commande par écran tactile
53% de gain d'énergie sur ces nouveaux modèles
Mode vapeur renforçant la polyvalence de l'appareil
Améliorations des systèmes de relevage auto des paniers



Performance et efficacité énergétique

Nos modèles électriques de la gamme **ROSICHEF SIGNATURE 900** sont dotés en série d'un pré-câblage pour raccordement sur **optimiseur** type **RSW** et **TERAWATT**.
Optimisation de la **puissance** tout en assurant une **économie d'énergie**.

Répondre au mieux aux **besoins des chefs**: voilà sur quoi s'appuie ROSINOX afin de satisfaire l'utilisateur grâce aux **performances** et **optimisations** apportées à sa gamme de produit **ROSICHEF SIGNATURE 900**.

NOTRE SERVICE

Nous avons construit notre tradition d'excellence sur la qualité de nos produits, mais aussi sur l'efficacité des services que nous offrons à nos clients.

Le service technique et le service après-vente sont assurés, chez ROSINOX, par une équipe de professionnels compétents et attentifs à toutes vos questions et vos exigences.

Pour l'assistance technique ainsi que le Service après-vente, contactez nous par e-mail à l'adresse : sav@rosinox.com



Besoin de documentations ou renseignements techniques ?
Connectez-vous à votre **Espace pro** sur www.rosinox.com



Flashez et découvrez toutes nos gammes de produits:



■ Plans de cuisson



■ Plaques à snacker



■ Grillades



■ Plaques de cuisson multifonctions



■ Bains-marie



■ Friteuses



■ Bacs de salage



■ Cuiseurs à pâtes



■ Marmites



■ Sauteuses



■ Neutres



■ Soubassements